

## FIT Der Energiesparer



- Optimal ablesbar durch große Anzeige mit Hinterleuchtung
- Einzeilige Textanzeige zur selbsterklärenden Bedienung
- Optimum-Start-Funktion
- Ideal für die Kombination Warmwasser-Fußbodenheizung und Kachelofen
- Lastunterbrechung für Elektro-Fußbodenheizungen nach EN 50559
- Entspricht den Vorgaben der ErP 2015/1188

# FIT Individuell und energiesparend heizen



Zu-Hause Funktion für Sondertage wie Urlaub, zu Hause oder Krankheit



Benutzer-Einstellungen zur Anpassung an persönliche Gewohnheiten



Urlaubsfunktion mit Datumsangabe (von / bis)

Wer als Bauherr oder Renovierer das Klima und den eigenen Geldbeutel schonen will, muss sich mit der Frage auseinandersetzen, wo und wie sich dauerhaft Energie und damit bares Geld einsparen lassen.

Durch den Einsatz modernster Regelungstechnik, können mit geringstem Kostenaufwand große Einspareffekte erzielt werden. Aus diesem Grund haben wir den Uhrenthermostat FIT® zur Regelung der Temperatur in Einzelräumen entwickelt.

## Energieoptimierung

- Voreingestellte und anpassbare Lifestyle Zeitprogramme
- Optimum-Start (Temperatur wird zur eingestellten Zeit erreicht)
- Urlaubsfunktion mit Datumsangabe (Datum von / bis)
- Separates Programm für Urlaub zuhause oder Sondertage wie z. B. Krankheit
- Kurzzeit-Timer (Party) für stundenweise Änderung der Temperatur
- Energieverbrauchsanzeige für Elektroheizungen (Einschaltzeit x Kosten) für die letzten 2 Tage, letzte Woche, Monat oder Jahr
- Einstellbereich der Temperatur begrenzbare
- Automatische Sommer- / Winterzeitschaltung
- Temperaturanzeige anpassbar
- Funktion zum Abschalten des Reglers
- Frostschutz



## Einfache Bedienung

- Sehr große Anzeige mit Hinterleuchtung
- Einzeilige Textanzeige zur selbsterklärenden Bedienung
- Echtzeituhr
- Programmierbar bei abgenommenem Bedienteil
- Max. 9 Schaltzeiten pro Tag (Einstellung kann auch nach einer Schaltzeit beendet werden)
- Blockbildung von Schaltzeiten: jeder Tag individuell, Werk-/Ruhetage, alle Tage gleich
- Verschiedene Bediener Sprachen einstellbar
- Kindersicherung
- Getrenntes Zurücksetzen von Benutzer- und Installateur-Einstellungen

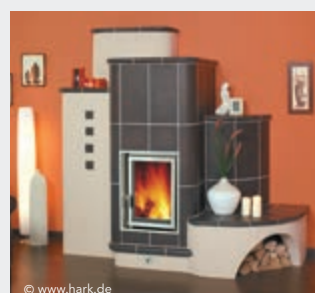
Auch als wirtschaftliche Variante FITnp ohne Programmierfunktion erhältlich. Weitere Informationen unter [www.eberle.de](http://www.eberle.de).



## Besondere Eigenschaften

Der Kachelofenregler. Halten der minimalen Grundwärme mit dem FIT 3L:

Durch zusätzliche Wärmequellen wie z.B. Sonneneinstrahlung oder Kachelöfen steigt die Raumtemperatur schnell an und herkömmliche Temperaturregler schalten die Heizung daraufhin ab. Da gerade bei Warmwasser-Fußbodenheizungen die Aufheizzeiten meist recht lang sind, führt dies zu relativ niedrigen Bodentemperaturen und ggf. zu kalten Füßen. Die Minimalbegrenzung des FIT verhindert das zu starke Abkühlen des Bodens, es bleibt eine Grundwärme im Boden erhalten. Diese Minimaltemperatur kann individuell eingestellt werden.



# FIT Der neue Unterputz-Thermostat von EBERLE



Große Anzeige mit Hinterleuchtung  
Bedruckung mit Wochentagen auf Anfrage



Verschiedene Sprachen einstellbar



## Einfache Anpassung an Ihre Applikation

- Reglerverfahren PWM oder 2-Punkt
- Zykluszeit (PID mit PWM), Hysterese und Minimale Ein/Ausschaltzeit (2-Punkt) einstellbar
- Halten der minimalen Grundwärme (Kachelofenregler FIT 3L)
- Begrenzung der Bodentemperatur auf einen maximalen oder/und minimalen Wert, bei gleichzeitiger Regelung der Raumtemperatur (Begrenzer-Variante FIT 3L)
- Wiedereinschaltverzögerung z.B. für Brenner (bei 2-Punkt-Regelung)
- Anpassung an Ventile stromlos offen oder geschlossen
- Ventilschutz (bei Raum- und Begrenzer-Varianten)
- Varianten mit Relais Schließer oder Wechsler
- Lastunterbrechung für Elektro-Fußbodenheizungen nach EN 50559
- Entspricht den Vorgaben der ErP 2015/1188
- Tapetenausgleich
- 10 Jahre Gangreserve
- Herausragendes Design
- Maß 50x50 mm (Bedienteil)

## Anwendungsbereiche

- Raumheizung (Fernfühler optional anschließbar)
- Elektrische Fußbodenheizung/-Temperierung
- Raumheizung via Fußboden (minimal- und maximal Begrenzung) z. B. Kachelofenregler oder elektrische Raumheizung
- Verwendbar für „nur Heizen“ oder „nur Kühlen“
- Wärmepumpen mit Heiz- und Kühlfunktion in Verbindung mit Verteilerleiste Heizen/Kühlen (EV 230 H/K...)

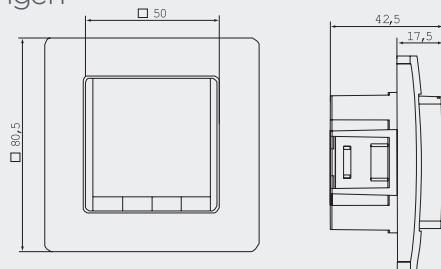
## Varianten

Eigenschaften	FIT 3Rw	FIT 3R	FIT 3F	FIT 3L	FIT 3U
<b>Raumregler</b> (Fernfühler optional anschließbar) Temperatur 5 ... 30°C	●	●			●
<b>Fußbodenregler</b> Temperatur 10 ... 40°C			●		●
<b>Raumtemperaturegler mit Begrenzerfunktion</b> ideal auch in Verbindung mit Kachelöfen Temperatur Raum 5 ... 30°C Boden 10 ... 40°C				●	●
<b>Ventilschutz, abschaltbar</b>	●	●		●	●
<b>Schaltkontakt, Relais mit</b>	Wechsler	Schließer	Schließer	Schließer	Schließer
<b>Geeignet für:</b>					
Raumheizung (Fernfühler optional anschließbar)	●	●			●
Elektrische Fußbodenheizung/-Temperierung			●		●
Elektrische Raumheizung via Fußboden (Begrenzer)				●	●
Fußboden- und Konvektorheizungen		●			●
Raum Kühlung		●			●
<b>Artikel-Nummern</b>					
<b>Displayfarbe blau</b>	527 8203 55 100	527 8103 55 100	527 8123 55 100	527 8133 55 100	527 8143 55 100
<b>Displayfarbe weiß</b>	527 8204 55 100	527 8104 55 100	527 8124 55 100	527 8134 55 100	527 8144 55 100

## Technische Daten

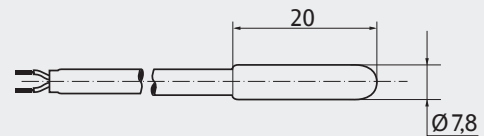
Bestellbezeichnung	FIT 3U			
	FIT 3Rw	FIT 3R	FIT 3F	FIT 3L
Spannungsversorgung	230V AC 50 (195...253V)			
Temperatur-Einstellbereich	5°C ... 30°C; in 0,5°C Schritten		10°C ... 40°C; in 0,5°C Schritten	5°C ... 30°C; in 0,5°C Schritten
Temperaturanzeige	0,1°C Schritte			
Displaysprache	Deutsch, Englisch, Französisch, Holländisch (weitere Sprachen auf Anfrage)			
Ausgang, Relais (potentialgebunden)	Wechsler	Schließer		
Schaltstrom max.	Heizen 5(2) A Kühlen 1(1) A	10(4) A	16(4) A	10(4) A
Ausgangssignal	– Pulsweitenmodulation (PWM), Zykluszeit einstellbar – 2-Punkt (Ein/Aus), Hysterese und minimale Ein/Ausschaltzeit einstellbar			
Minimale Schaltzeit	10 Minuten			
Ganggenauigkeit	<4 Min / Jahr			
Gangreserve	~ 10 Jahre			
Fernfühler (kann bis 50 m verlängert werden)	optional	ja	ja	ja
Umgebungstemperatur	Betrieb 0°C bis 40°C (ohne Betauung)			
Schutzart	IP 30			
Schutzklasse	II			
Gewicht	~ 100g	~ 280g	~ 280g	~ 280g

## Abmessungen



## Fernfühler F 193 720

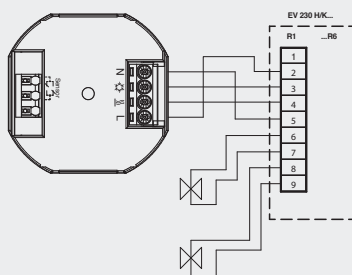
im Lieferumfang bei -F und -L Varianten,  
Länge 4 m



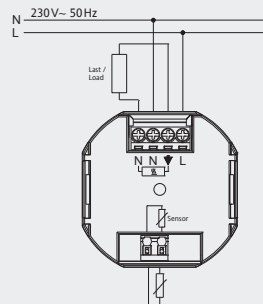
## Schaltbild

### FIT 3Rw

Verwendung mit Verteilerleiste  
Heizen/Kühlen (EV 230 H/K...)



### FIT 3R, -3F, -3L



## Fernfühler F 190 021

Zubehör für -R Variante (75 x 75 x 25,5 mm)



EBERLE Controls GmbH | Klingenhofstraße 71 | D-90411 Nürnberg | T (0911) 56 93-0 | F (0911) 56 93-536  
E-Mail: info.eberle@schneider-electric.com | www.eberle.de

Die Website [www.eberle.de](http://www.eberle.de) bietet regelmäßig aktualisierte, kundenorientierte Infos zu Lösungen und Produkten. Mit dem Eberle Newsletter möchten wir unsere Installateure und Distributoren über aktuelle Entwicklungen und Produktanwendungen auf dem Laufenden halten.